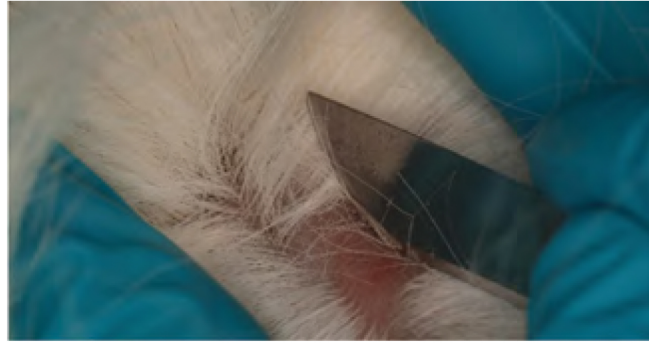


Dermatologické vzorky

Odběr vzorku



Otisk
Zejména pro mokvající léze

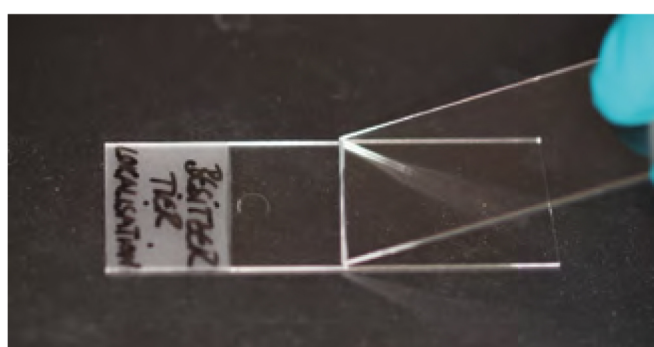


Kožní seškrab
Speciálně pro detekci parazitů



Tenkojehelná punkce
S nebo bez aspirace pustuly
a zřetelných léz

Příprava



1) Vytvořte nátěr

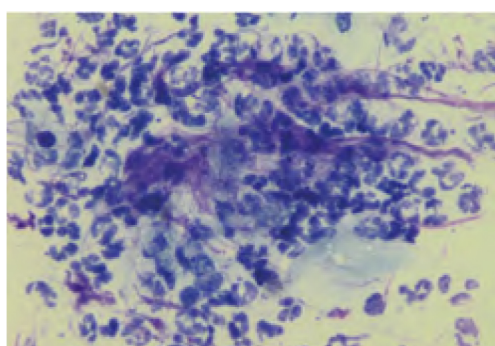


2) Nechte zaschnout a označte

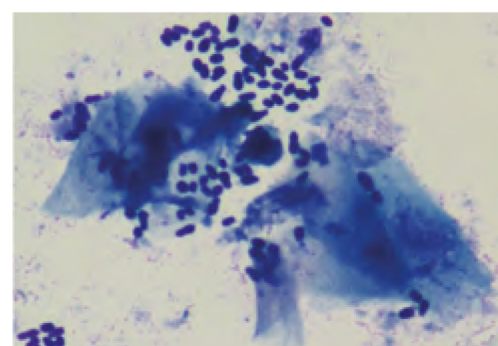


3) Obarvěte
Rychlé barvení: ponořte do fixativu a poté
do každého barvení 5 x 1 vteřinu každý

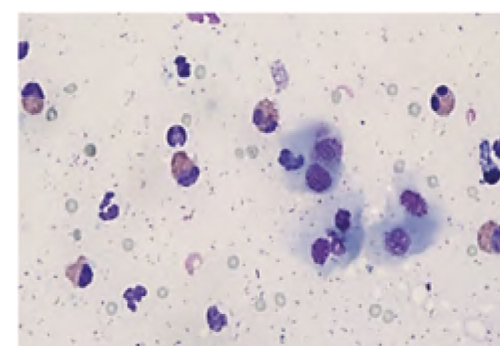
Klinické a mikroskopické nálezy



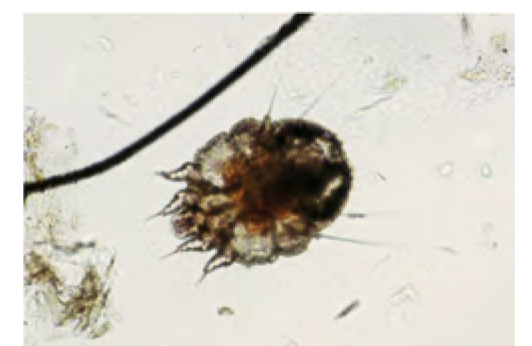
Pyodermatitida
Degenerované neutrofilie
a kokovité bakterie



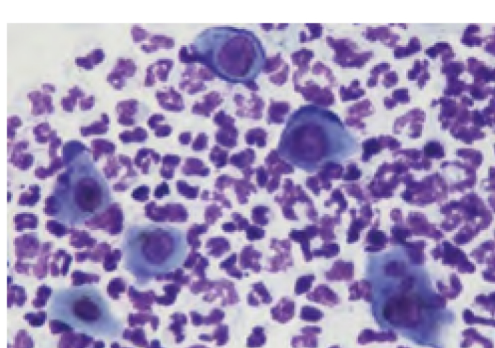
Malassezia pachydermatis
Malassezia a keratinocyty



Eozinofilní plak, kočka
Eozinofily a dlaždicové
epiteliální buňky



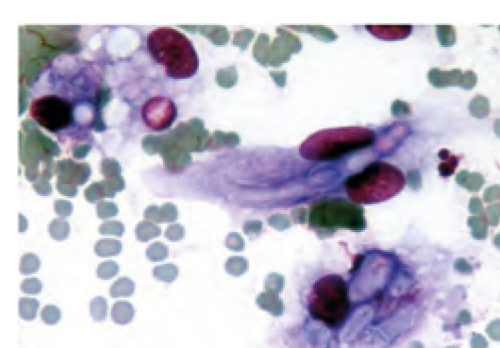
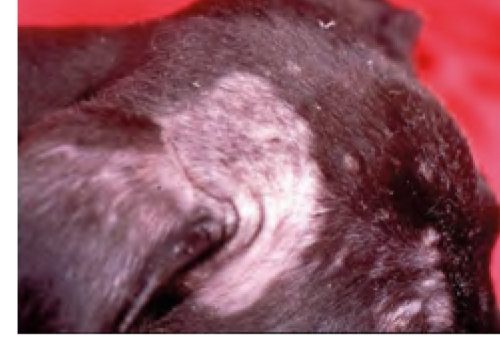
Sarkoptový svrab
Zákožka svrabová



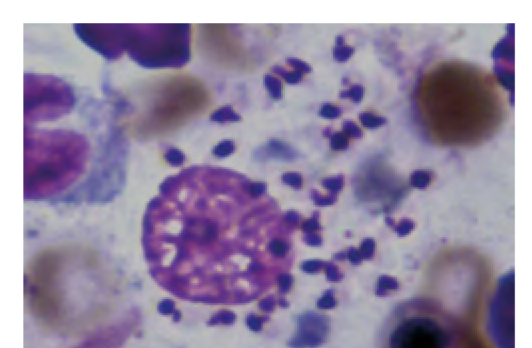
Pemphigus foliaceus
Akantolytické buňky a neutrofilie



Demodikóza
Roztočů demodex



Dermatofytóza
Plísňové hyfy



Kožní leishmáníóza
Makrofág s amastigoty Leishmania